

# 職場における熱中症による死傷災害の発生状況(茨城県内)

## 熱中症の発生状況(休業4日以上労働災害)

		平成20年	平成21年	平成22年	平成23年	平成24年	平成25年	平成26年	平成27年	平成28年	計
発生件数		7	2	(3) 24	14	9	(3) 12	(1) 30	13	10	(7) 121
年齢別	～19歳				1	2		2			5
	20～29歳	1	1		2	1	(1) 1	7	2	3	(1) 18
	30～39歳	2	1	(2) 6	7	2	(1) 3	4	2		(3) 27
	40～49歳	2		7	3	2	(1) 3	7	1	3	(1) 28
	50～59歳			6	1	2	5	(1) 5	6	2	(1) 27
	60歳～	2		(1) 4	1			5	2	2	(1) 16
業種別	製造業		1	(1) 10	3	2	3	8	4	4	(1) 35
	建設業	1	1	4	4	3	(2) 4	(1) 9	5	4	(3) 35
	運送業	2		4	2	1		3	2		14
	その他	4		(2) 6	5	3	(1) 5	10	2	2	(3) 37
性別	男	6	2	(3) 22	13	9	(3) 9	(1) 24	13	8	(7) 106
	女	1		2	1		3	6		2	15

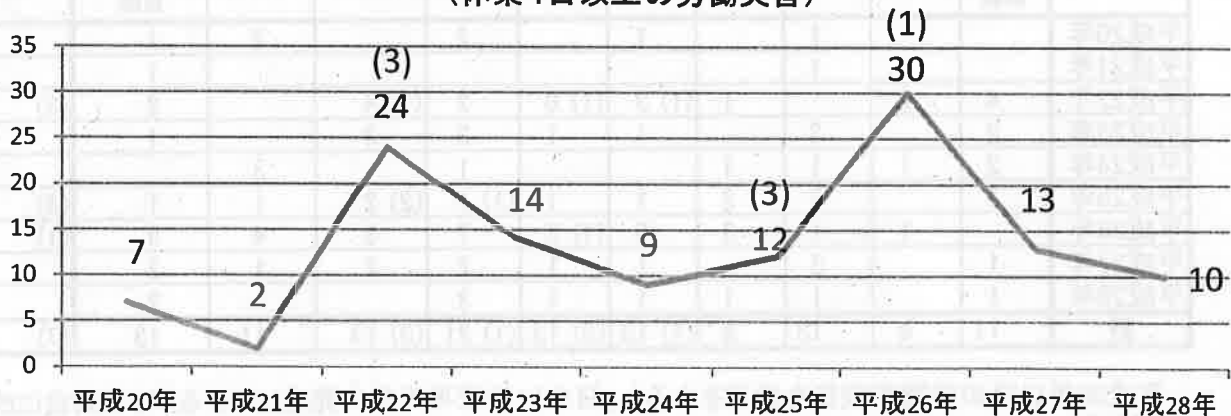
( )内数字は死亡者数で内数です。

### (1) 熱中症による発生件数の推移

職場での熱中症による死傷者数は、平成20年以降では、平成26年の30人が過去最高となっている。死亡災害では、平成22年と平成25年の3人が過去最高となっており、平成26年は前年から連続して死亡災害が発生している。

### 熱中症の発生件数の推移

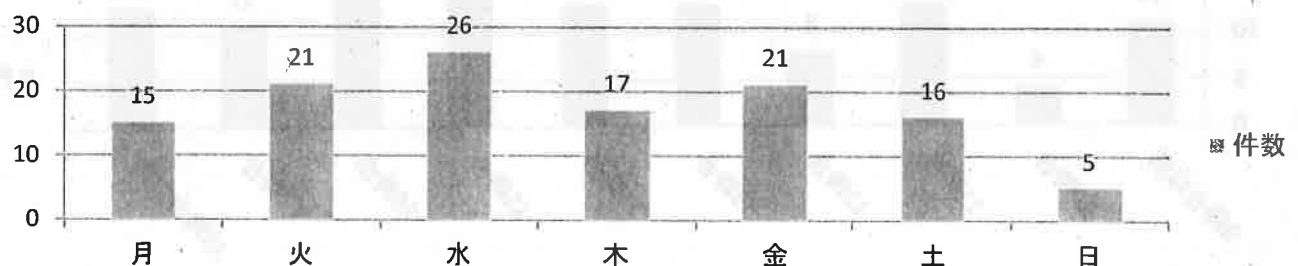
(休業4日以上労働災害)



(注)( )内は死亡災害で内数

### (2) 曜日別発生状況

### 曜日別発生状況(H20年～H28年)

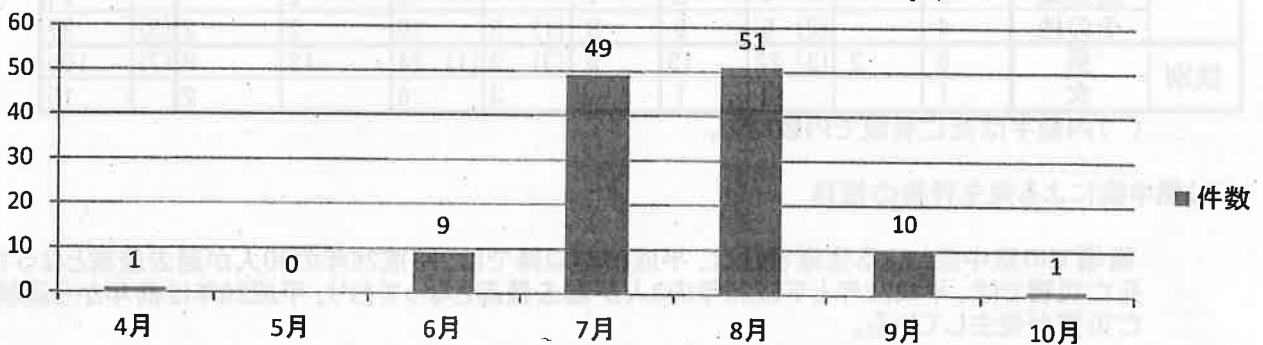


(3) 月別発生状況

	4月	5月	6月	7月	8月	9月	10月	計
平成20年				5	2			7
平成21年				2				2
平成22年			(1) 3	(2) 7	9	5		(3) 24
平成23年			1	6	6	1		14
平成24年			1	4	4			9
平成25年				(1) 4	(2) 7	1		(3) 12
平成26年			3	(1) 9	16	1	1	(1) 30
平成27年	1			8	4			13
平成28年			1	4	3	2		10
計	1	0	(1) 9	(4) 49	(2) 51	10	1	(7) 121

平成20年以降の月別発生状況を見ると、7月及び8月に全体の83%が発生している。

月別発生状況(H20年~H28年)



(4) 時間帯別発生状況

	9時台以前	10時台	11時台	12時台	13時台	14時台	15時台	16時台	17時台	18時台以降	計
平成20年			1		1		2		2	1	7
平成21年			1							1	2
平成22年	4	2		1	(1) 3	(1) 6	2	(1) 4		2	(3) 24
平成23年	2		3		1	1	3	3		1	14
平成24年	2	1	1	1			1		3		9
平成25年	1		2	2	1	1	(1) 1	(2) 2	1	1	(3) 12
平成26年		1	1	3	5	(1) 3	7	3	4	3	(1) 30
平成27年	1		3		1	1	2	2	1	2	13
平成28年	1		1	1	1	1	3			2	10
計	11	4	13	8	(1) 13	(2) 13	(1) 21	(3) 14	11	13	(7) 121

平成20年以降の時間帯別発生状況を見ると、日中にほぼ平均的に発生しているが、15時台にピークがある。

時間帯別発生状況(H20年~H28年)

